

1. Ülevaade 1997.–2004. aasta jahihooajast

Review of the hunting seasons of 1997–2004

Näitaja	1997	1998	1999	2000	2001	2002	2003	2004	Indicator
Jahinduslikud tulud, milj kr	11,00	14,88	17,78	16,98	17,98	17,47	21,84	22,72	<i>Hunting revenues, mln EEK</i>
Jahinduslikud kulud, milj kr	10,80	13,99	17,65	17,23	17,31	17,73	20,74	20,74	<i>Hunting expenditures, mln EEK</i>
sh ulukihooldele, milj kr	0,61	2,27	2,67	2,59	2,47	3,15	3,7	4,40	<i>of which to game maintenance, mln EEK</i>
Rajati söödapõlde ulukitele, ha	759	850	302	1036	1127	1212	1392	1514	<i>Pasturelands created, ha</i>
Jahikoeri jahimeeste valduses:									<i>Hunting dogs possessed by hunters:</i>
laikad	1 066	998	909	913	933	974	977	975	<i>elkhounds</i>
haçijjad	582	546	504	500	513	517	489	469	<i>hounds</i>
taksid	458	435	405	371	356	405	351	358	<i>dachshunds</i>
linnukoerad	111	115	96	83	101	85	91	90	<i>birddogs</i>
terjerid	...	360	287	285	259	215	226	181	<i>terriers</i>
Antud jahitunnistusi välisriikide kodanikele	1 852	1 871	2 040	1 830	1826	2060	1910	2400	<i>Hunting certificates issued to foreign citizens</i>

Allikas: Statistikaamet, Keskkonnaministeerium

Source: Statistical Office of Estonia, Ministry of Environment

2. Jahimeeste poolt loendatavate ulukite arvukus ja kütmine maakonniti aastal 2004

Population and harvest of game animals (game census data) by counties in 2004

Maakond County	Põder Moose		Punahirv Red deer		Metskits Roe deer		Metssiga Wild boar		Karu Brown bear		Hunt Wolf		Ilves Lynx		Kobras Beaver	
	L*	K**	L	K	L	K	L	K	L	K	L	K	L	K	L	K
Harju	1360	483	..	0	3660	605	1600	632	27	0	9	0	91	8	800	141
Hiiu	300	61	500	53	1200	384	700	240	..	0	1	0	36	3	3	0
Ida-Viru	600	122	0	0	1000	53	550	89	117	7	34	2	87	5	1400	333
Jõgeva	700	184	0	0	2200	372	1000	305	74	0	42	3	81	0	1400	307
Järva	600	268	0	0	2800	322	1300	789	50	1	30	7	110	7	800	235
Lääne	900	347	0	0	2900	587	1300	689	6	0	8	1	47	4	800	134
Lääne -Viru	850	344	42	0	2200	192	1200	400	106	2	24	8	114	11	1100	160
Põlva	390	94	5	0	3800	621	930	373	34	1	4	1	31	1	1500	371
Pärnu	1600	637	63	9	6200	1037	2100	798	41	0	31	3	103	9	1800	281
Rapla	900	295	0	0	3400	529	1600	759	23	1	8	1	72	9	1300	159
Saare	900	370	800	48	4600	665	1300	1893	0	0	4	0	8	0	12	0
Tartu	600	226	0	0	3500	710	800	316	35	0	14	0	63	5	2200	390
Valga	550	174	95	4	3400	434	800	293	0	0	19	3	77	10	1600	835
Viljandi	950	327	40	9	3650	468	1000	334	25	0	8	4	46	7	1100	390
Võru	470	143	10	0	3900	690	700	212	5	0	15	1	40	5	2000	648
Kokku Total	11670	4075	1555	123	48410	7669	16880	8122	543	12	251	34	1006	84	17815	4384

*L – arvukus *population* **K – kütmine *harvest*

Allikas: Statistikaamet, Keskkonnaministeerium

Source: Statistical Office of Estonia, Ministry of Environment

3. Jahimeeste poolt loendatavate ulukite tõenäoline arvukus ja küttimine aastail 1985–2004

Probable number of population and harvest of game animals (game census data) in 1985–2004

Aasta Year	Põder Moose		Punahirv Red deer		Metskits Roe deer		Metssiga Wild boar		Karu Brown bear		Hunt Wolf		Ilves Lynx		Kobras Beaver	
	L*	K**	L	K	L	K	L	K	L	K	L	K	L	K	L	K
2004	11700	4075	1500	123	49000	7669	17000	8122	550	12	90	34	900	84	17000	4384
2003	11700	3848	1300	139	41000	5460	16000	7003	550	29	170	17	950	82	15000	2957
2002	10500	3438	1300	148	35000	5009	13000	5660	600	24	170	30	900	81	16000	3689
2001	10000	2748	1300	149	33000	3978	12000	4937	550	27	190	46	900	175	14000	3164
2000	9200	2384	1500	200	30000	3615	11000	3952	600	20	150	56	1000	120	11000	2195
1999	8700	2190	1500	175	29000	3348	11000	3479	600	32	200	98	1100	181	10000	1874
1998	7700	1761	1400	173	29000	3829	10000	3265	600	37	300	118	1200	225	9000	1439
1997	6600	1452	1100	123	29000	3773	8500	2386	600	28	300	143	1200	177	9000	1196
1996	6300	1241	1200	146	35000	4585	10000	2408	600	40	500	196	1200	146	7400	906
1995	6200	1195	1200	131	37000	6354	11000	3896	660	34	700	302	1100	108	6700	838
1994	7500	1968	1300	133	43000	7539	13000	4934	670	38	520	205	1150	61	5400	758
1993	12000	4267	1200	187	58000	10236	16000	8188	800	35	460	153	1100	58	4600	530
1992	15000	6564	1300	215	60000	9507	16000	9168	800	32	400	120	1000	63	4000	238
1991	13000	6400	1000	100	47000	9300	16200	7100	820	50	250	60	1000	70	3200	200
1990	12000	5400	900	70	58500	9600	14000	7000	840	55	190	85	940	60	2600	200
1989	11160	4411	800	50	54000	8170	13000	5833	780	69	130	23	890	33	2300	147
1988	12000	4084	700	90	51000	7408	12000	6762	770	73	100	53	800	108	1900	110
1987	12000	4302	700	74	55000	7405	11000	5907	600	62	90	98	660	101	1500	130
1986	11000	3877	500	38	39000	7365	10000	5384	580	52	100	87	700	59	1200	82
1985	11000	5164	450	57	39000	8117	95000	5760	500	24	100	88	580	60	900	24

*L – arvukus *population* **K – küttimine *harvest*

Allikas: Statistikaamet, Keskkonnaministeerium

Source: Statistical Office of Estonia, Ministry of Environment

4. Teiste ulukite kütmine aastail 1985–2004

Harvest of other game animals in 1985–2004

Uluk Game species		Kütmine Harvest																			
		1985	1986	1987	1988	1989	1990	1991	1992	1993	1994	1995	1996	1997	1998	1999	2000	2001	2002	2003	2004
Halljänes	<i>European Hare</i>	4869	4675	4023	3271	2629	2100	1328	1596	1757	1667	2116	1879	1753	1489	1762	1621	1463	1423	1356	1306
Kährrik	<i>Raccoon Dog</i>	5724	8681	6770	5915	3585	3000	2650	2796	3278	2245	1723	1393	1516	1497	1925	2222	3753	4945	4124	3516
Metsnugis	<i>Pine Marten</i>	2300	2249	1874	1859	1254	700	691	1115	1216	1031	817	643	608	633	811	912	1150	1215	2201	1195
Mink	<i>American Mink</i>	67	132	...	308	368	249	324	157	151	184	328	313	343	342	491	399	224
Mäger	<i>Eurasian Badger</i>	46	1	...	1	3	52	22	25	46	23	22	18	15	46	56	44	65	69
Ondatra	<i>Muskrat</i>	666	498	920	378	262	100	159	152	31	135	47	22	64	25	27	6	1	1	1	4
Rebane	<i>Red Fox</i>	2130	3021	2218	1583	1174	1100	1462	2369	3470	2524	3326	3955	3156	4179	4508	5022	5797	7461	4376	6184
Tuhkur	<i>Western Polecat</i>	...	1865	...	942	427	322	310	252	139	103	150	150	163	158	250	384	202	140
Valgejänes	<i>Mountain Hare</i>	1107	1568	1267	1106	1045	956	817	594	646	663	474	485	491	391
Hallhaigur	<i>Grey Heron</i>	7	11	2	1	23	45
Hallrästas	<i>Fieldfare</i>	104	42	75	98	34	73
Hani	<i>Goose</i>	1261	1079	1118	919	1500	2207	1822	2007	3283	2901	3414	2604	1656	1655
Jahifaasan	<i>Pheasant</i>	112	467	799	716	1421	1366	1942
Kaelustuvi	<i>Woodpigeon</i>	389	155	167	166	107	113	240	208	405	328	405	464	276	398
Kajakas	<i>Gull</i>	9	...	13	105	123	45	83	74
Kodutuvi	<i>Rock Dove</i>	238	294	412	126	793	246
Kormoran	<i>Cormorant</i>	41	42	102	83	158	127
Künnivares	<i>Rook</i>	14	68	110	28	0	5
Laanepüü	<i>Hazel Grouse</i>	229	208	121	256	433	100	185	340	203	151	132	122	212	100	119	245	123	93	176	55
Lauk	<i>Coot</i>	411	194	87	51	309	18	151	221	112	72	121	50	97	17
Metskurvits	<i>Woodcock</i>	7125	...	5737	2603	2457	1587	1510	61	164	267	352	588	760	1172	1034	659
Nurmkana	<i>Partridge</i>	17	34	23	...	0	103	45	12	61	47	17	8	31	83	70	50	96	23
Part	<i>Duck</i>	16626	8985	8069	7035	..	9277	11159	12097	14135	11551	14403	11200	17662	15755
Ronk	<i>Raven</i>	4	34	14	13	2	11
Tikutaja	<i>Snipe</i>	59	175	20	81	88	49
Vares	<i>Carrion Crow</i>	4076	3227	3390	1111	865	2057	3137	2542	3390	3008	2190	2069	2383	

* 1985.–1990. a halljänes andmed sisaldavad ka valgejänes andmeid data for 1985–1990 of European hare include data of Mountain hare

Allikas: Statistikaamet, Keskkonnaministeerium

Source: Statistical Office of Estonia, Ministry of Environment

5. Jahipiirkondade pindala ja jahimeeste arv aastail 2000–2004

Area of hunting districts and number of hunters in 2000–2004

Maakond County	Jahipiirkondade pindala (1000 ha) Area of hunting districts (1000 ha)					Jahimeeste arv Number of hunters				
	2000	2001	2002	2003	2004	2000	2001	2002	2003	2004
Harju	334,8	392,4	404,7	404,7	356,6	3 153	3 352	3 648	3 716	3828
Hiiu	100,4	100,4	100,4	100,4	101,9	246	255	271	255	264
Ida-Viru	270,8	282,2	282,2	269,5	269,5	624	644	654	648	660
Jõgeva	245,1	245,1	258,8	258,8	245,1	777	785	775	787	813
Järva	257,0	258,0	257,3	251,3	251,3	535	560	565	594	554
Lääne	204,9	205,6	225,3	261,4	256,4	694	586	664	655	684
Lääne-Viru	319,7	319,7	320,8	332,3	333,3	881	880	890	796	834
Põlva	215,4	217,3	217,7	217,7	217,7	423	420	434	423	440
Pärnu	458,3	458,3	461,7	461,7	445,6	1 183	1 244	1 348	1 426	1468
Rapla	296,0	294,1	293,6	272,1	294,9	722	743	684	764	787
Saare	285,0	280,8	290,4	290,4	290,3	938	949	959	936	982
Tartu	279,9	279,9	293,1	298,7	298,9	1 101	1 139	1 073	1 218	1275
Valga	199,9	199,9	201,3	201,3	200,7	647	633	559	603	577
Viljandi	307,0	307,0	307,0	307,0	317,4	1 073	1 178	1 052	1 092	1112
Võru	227,3	227,6	227,9	226,0	226,0	617	616	622	631	652
Kokku Total	4 001,5	4 068,3	4 142,2	4 153,3	4 105,6	13 614	13 984	14 198	14 544	14 930

	Jahimaad jahimehe kohta Hunting area per hunter (ha)					Jahimehi jahipiirkonna kohta Hunters per hunting district area (tk/1000 ha)(number/1000 ha)				
Harju	106	117	111	111	96	9,4	9,5	9,0	9,2	10,7
Hiiu	408	394	370	370	400	2,5	2,5	2,7	2,5	2,6
Ida-Viru	434	438	431	412	416	2,3	2,3	2,3	2,4	2,4
Jõgeva	315	312	334	334	311	3,2	3,2	3,0	3,0	3,3
Järva	480	461	455	445	423	2,1	2,3	2,2	2,4	2,2
Lääne	295	351	339	394	391	3,4	3,2	2,9	2,5	2,7
Lääne-Viru	363	363	360	373	419	2,8	2,5	2,8	2,4	2,5
Põlva	509	517	502	502	515	2,0	1,9	2,0	1,9	2,0
Pärnu	387	368	343	343	312	2,6	3,1	2,9	3,1	3,3
Rapla	410	396	429	398	386	2,4	2,6	2,3	2,8	2,7
Saare	304	296	303	303	310	3,3	3,3	3,3	3,2	3,4
Tartu	254	246	273	278	245	3,9	4,4	3,7	4,1	4,3
Valga	309	316	360	360	333	3,2	3,0	2,8	3,0	2,9
Viljandi	286	261	292	292	291	3,5	3,6	3,4	3,6	3,5
Võru	368	369	366	363	358	2,7	2,8	2,7	2,8	2,9
Kokku Total	294	291	292	293	282	3,4	3,6	3,4	3,5	3,6

Allikas: Statistikaamet, Keskkonnaministeerium

Source: Statistical Office of Estonia, Ministry of Environment

6. Põdra arvukus ja kütmine aastail 1960–2004

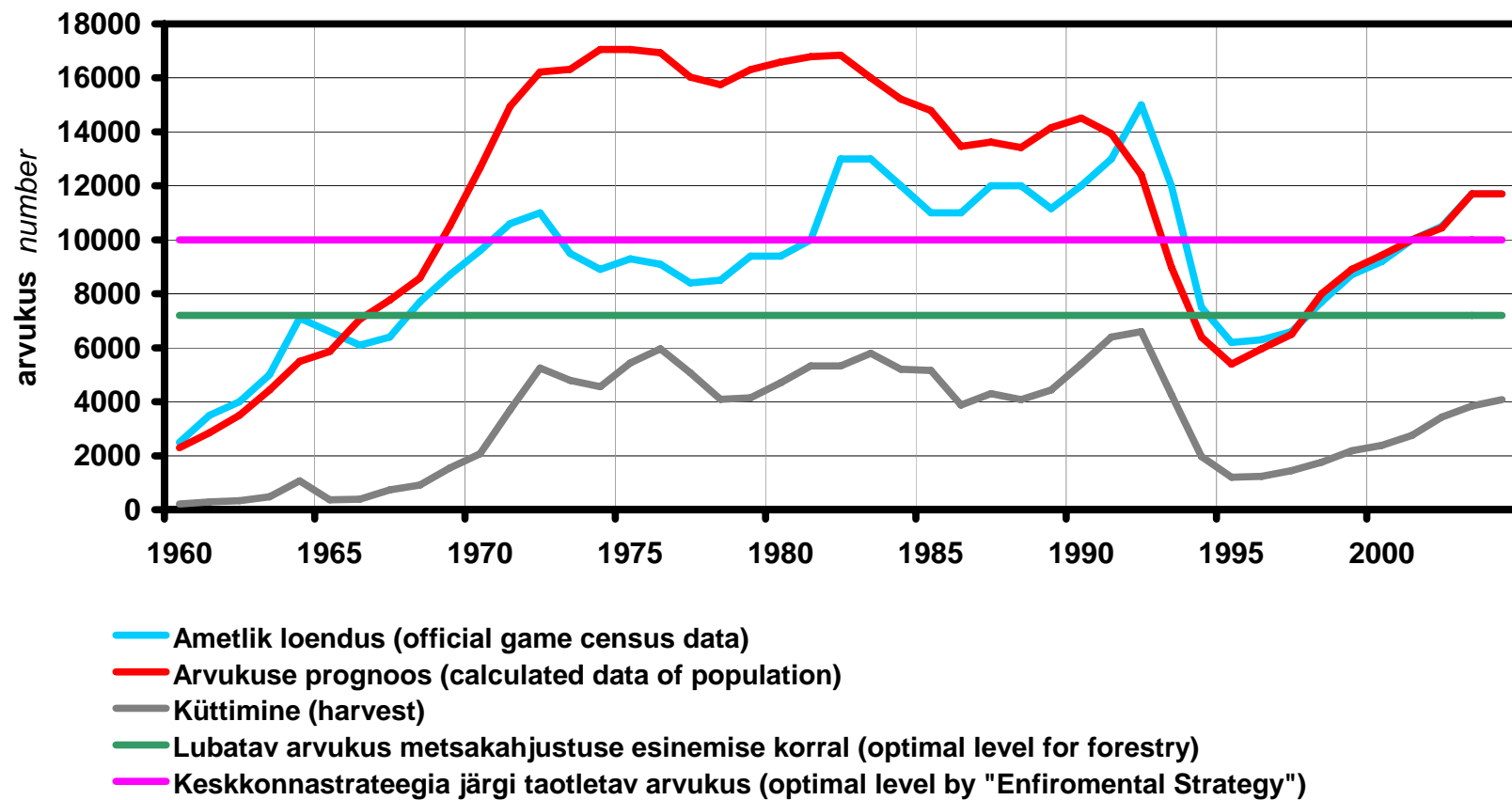
Population and harvest of moose in 1960–2004

Aasta Year	Ametlik loendus <i>Number of animals*</i>	Arvukuse prognoos <i>calculated prognosis of population</i>	Kütmine <i>Harvest</i>	Aasta Year	Ametlik loendus <i>Number of animals*</i>	Arvukuse prognoos <i>calculated prognosis of population</i>	Kütmine <i>Harvest</i>
1960	2500	2300	215	1983	13 000	16 010	5800
1961	3500	2850	289	1984	12 000	15 210	5200
1962	4000	3500	330	1985	11 000	14 790	5164
1963	5000	4440	483	1986	11 000	13 460	3877
1964	7100	5490	1070	1987	12 000	13 620	4302
1965	6600	5860	363	1988	12 000	13 420	4084
1966	6100	7060	387	1989	11 160	14 160	4440
1967	6400	7770	738	1990	12 000	14 510	5400
1968	7700	8580	911	1991	13 000	13 930	6400
1969	8700	10 520	1547	1992	15 000	12 410	6600
1970	9600	12 660	2070	1993	12 000	9 000	4267
1971	10 600	14 950	3705	1994	7 500	6 400	1968
1972	11 000	16 220	5253	1995	6 200	5 400	1208
1973	9500	16 320	4787	1996	6 300	5960	1241
1974	8900	17 050	4561	1997	6600	6500	1452
1975	9300	17 050	5441	1998	7700	8000	1761
1976	9100	16 930	5961	1999	8700	8900	2190
1977	8400	16 030	5076	2000	9200	9430	2384
1978	8500	15 750	4085	2001	10000	10000	2748
1979	9400	16 310	4144	2002	10500	10440	3438
1980	9400	16 580	4707	2003	11700	11700	3848
1981	10000	16 790	5327	2004	11700	11700	4075
1982	13000	16 840	5333				

* official game census data

Allikas: Statistikaamet

Source: Statistical Office of Estonia



Joonis 1. Põdra arvukus ja küttimine aastail 1960–2004

Figure 1. Population and harvest of moose in 1960–2004

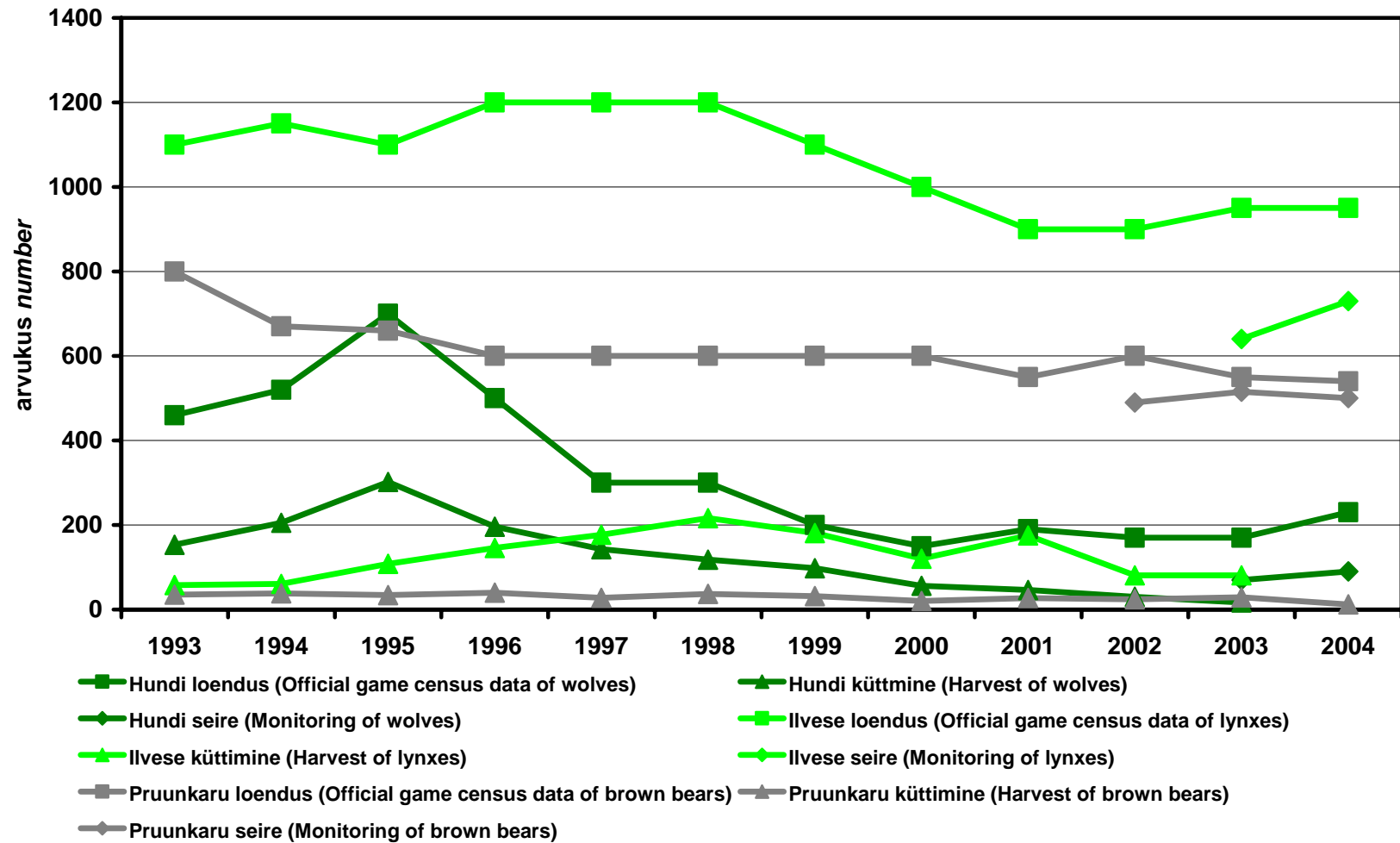
7. Põdrakahjustused kuusikutes ja männikutes aastail 1999–2004

Moose damages in spruce and pine stands in 1999–2004

Näitaja	1999	2000	2001	2002	2003	2004	Indicator
Proovitükkide arv kuusikutes	114	114	114	130	129	131	Number of plots in spruce stands
Inventeeriti	114	103	101	109	116	108	Number of plots observed
Jälgitavate kuuskede arv	11 365	10 149	9 967	10 488	11 181	10 301	Number of spruce trees assessed
Raie käigus tekitatud vigastustega (%)	6,1	6,2	5,8	5,2	4,7	4,0	Damages caused in logging (% of trees)
Ulukikahjustustega kuuski (%)	18,3	18,8	19,0	18,8	18,9	18,8	Percentage of trees with game damages
värskede koorevigastusega kuuski (%)	0,7	0,5	0,4	1,2	0,8	0,5	percentage of fresh damage (% of trees)
Põtrade koormus proovitükkide lähikonnas (isendit 1000 ha kohta)	3,9	3,6	3,1	5,2	5,3	6,2	Density of moose population around plots (animals per 1000 ha)
Proovitükkide arv männikutes	...	86	83	92	96	91	Number of plots in pine stands
Jälgitavate mändide arv	...	8 180	7 733	8 844	9 171	8 650	Number of pine trees assessed
Mitte põdra poolt tekitatud vigastustega (%)	...	0,6	1,3	0,8	0,5	0,4	Damages caused in logging (% of trees)
Ulukikahjustusega mände (%)	...	33,8	41,6	47,0	43,8	44,4	Percentage of damaged trees (% of trees)
vanade vigastustega (%)	...	25,5	32,9	35,3	36,0	35,5	of this old damage (% of trees)
värskete vigastustega (%)	...	12,2	17,0	24,2	17,0	20,2	fresh damage (% of trees)
Põtrade koormus proovitükkide lähikonnas (isendit 1000 ha kohta)	...	14,8	13,7	20,8	18,4	18,5	Density of moose population around plots (animals per 1000 ha)

Allikas: Metsakaitse- ja Metsauenduskeskus

Source: Centre of Forest Protection and Silviculture



Joonis 2. Hundi, ilvese ja pruunkaru arvukus ja küttimine aastail 1993–2004

Figure 2. Population and harvest of wolf, lynx and brown bear in 1993–2004